

Enterprise Mobile Solutions

openPush – Installation der Clientsoftware

Datum	Autor	Kommentar
14.02.2008	Sven Braun	





Inhaltsverzeichnis

openPush – Installation der Clientsoftware.....	1
Installation der Software.....	3
Server Synchronisation.....	5
Deinstallation der Software.....	6
Zurücksetzen der Software.....	6
Syncmonitor.....	7
Weiterführende Informationen.....	8

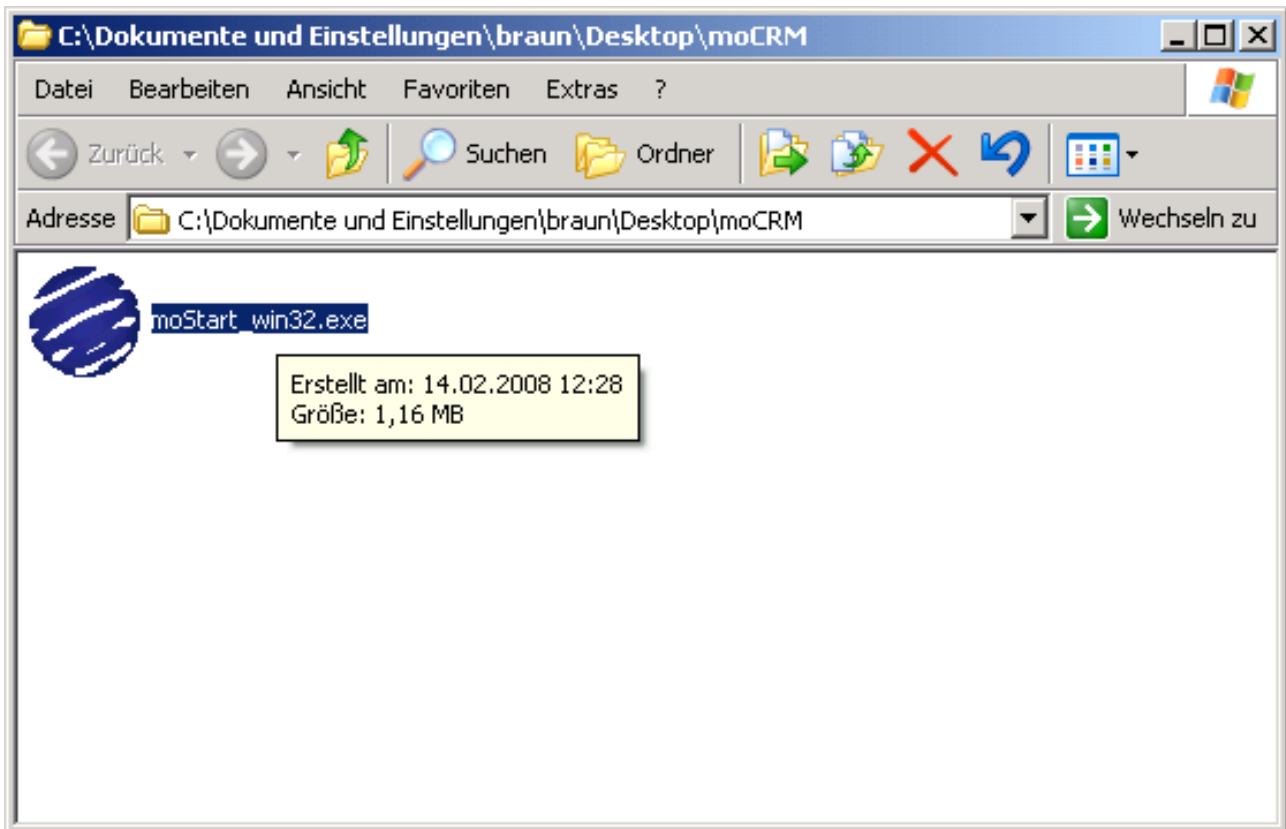
Installation der Software

Um Software basierend auf dem openPush-Framework offline nutzen zu können, muss die Clientsoftware in Abhängigkeit vom Betriebssystem auf dem Computer, Laptop, Smartphone oder Handy installiert werden.

Hierzu steht die jeweils aktuelle Version im Internet zum freien Download zur Verfügung <http://www.openpush.de/index/download> .

Binary	Plattform
moStart_win32.exe	Windows 2000 Windows 2000 Server Windows XP Windows XP Tablet Edition Windows Vista Windows Server 2003
moStart_wm5.exe	Windows Mobile 5 Windows Mobile 6
moStart_ppc2003.exe	Pocket PC 2003 Pocket PC 2003 SE Windows Mobile 5 (ohne HTML Controls)

Erstellen Sie nun als erstes ein leeres Verzeichnis auf Ihrem Gerät und kopieren Sie die ausführbare Datei in das neue Verzeichnis.
Durch Doppelklick wird nun das Programm für die erste Konfiguration gestartet werden.



Nach dem Start wird das Hauptmenü sichtbar.

Im Bereich „**Download**“ können Musteranwendungen installiert werden

Auf mobilen Geräten kann durch Klick auf das „**Internetsetup**“ eine GPRS oder UMTS Verbindung konfiguriert werden.

Um mit einem Firmennetzwerk zu synchronisieren klicken Sie auf „**Server Sync**“



Server Synchronisation

Die Zugangsdaten erhalten Sie von Ihrem Administrator.



The screenshot shows a window titled 'Einstellungen' with the following fields and controls:

- Firma:
- Host1:
- Port: SSL
- Login:
- Password:
- Language: (dropdown menu)
-
-

Host1 ist die IP Adresse oder DNS-Name.

Firma entspricht dem Unterverzeichnis auf dem Webserver

Port ist 80 bei HTTP oder 443 bei HTTPS. Sind diese Ports bereits in Verwendung können abweichende Portnummern genutzt werden.

Sollte SSL (HTTPS) genutzt werden aktivieren Sie die Checkbox SSL

Der URL für die oben gezeigte Abbildung wäre: <http://www.firma.de/mandant1/>

Wenn Sie nun auf „Sync starten“ drücken, erfolgt eine vollständige Synchronisation und Sie können die Software nun nutzen.

Die Synchronisation erfolgt über das HTTP Protokoll. Stellen Sie hierzu beim Einsatz einer Firewall die erforderlichen Regeln ein.

Deinstallation der Software

Hierzu ist lediglich das Verzeichnis zu löschen. Durch die Installation werden keine DLL's registriert und auch keine Registryänderungen vorgenommen.

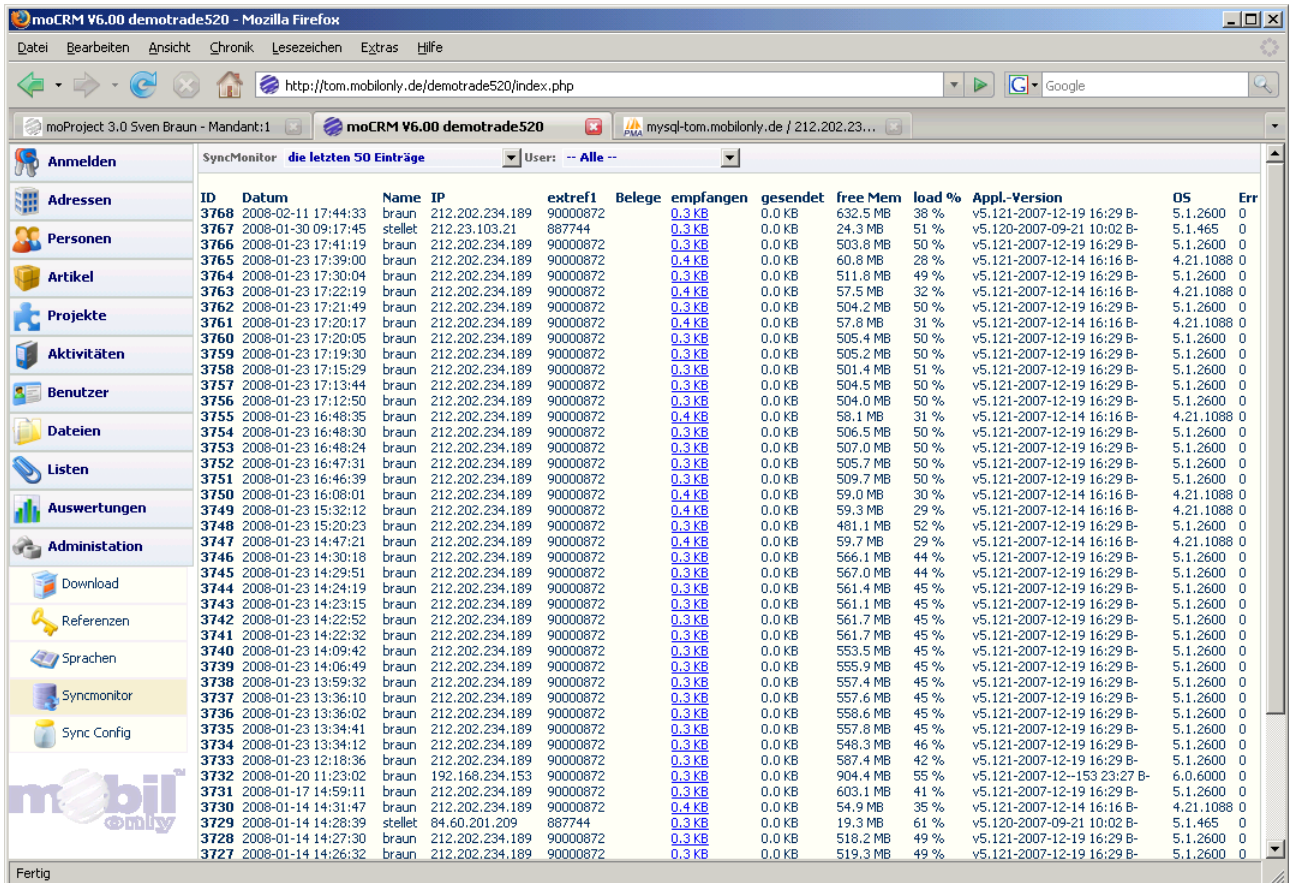
Zurücksetzen der Software

Um die Software zurückzusetzen können Sie die Datei **moScript.xml** im Installationsverzeichnis entfernen.

Nach dem erneuten Start der Anwendung erscheint wieder der Setupdialog.

Syncmonitor

Das Ergebnis der Synchronisation kann über das Webbackend im Unterpunkt Administration überwacht werden.



ID	Datum	Name	IP	extref1	Belege empfangen	gesendet	free Mem	load %	Appl.-Version	OS	Err
3768	2008-02-11 17:44:33	braun	212.202.234.189	90000872	0,3 KB	0,0 KB	632,5 MB	38 %	v5.121-2007-12-19 16:29 B-	5.1.2600	0
3767	2008-01-30 09:17:45	stellet	212.23.103.21	887744	0,3 KB	0,0 KB	24,3 MB	51 %	v5.120-2007-09-21 10:02 B-	5.1.465	0
3766	2008-01-23 17:41:19	braun	212.202.234.189	90000872	0,3 KB	0,0 KB	503,8 MB	50 %	v5.121-2007-12-19 16:29 B-	5.1.2600	0
3765	2008-01-23 17:39:00	braun	212.202.234.189	90000872	0,4 KB	0,0 KB	60,8 MB	28 %	v5.121-2007-12-14 16:16 B-	4.21.1088	0
3764	2008-01-23 17:30:04	braun	212.202.234.189	90000872	0,3 KB	0,0 KB	511,8 MB	49 %	v5.121-2007-12-19 16:29 B-	5.1.2600	0
3763	2008-01-23 17:22:19	braun	212.202.234.189	90000872	0,4 KB	0,0 KB	57,5 MB	32 %	v5.121-2007-12-14 16:16 B-	4.21.1088	0
3762	2008-01-23 17:21:49	braun	212.202.234.189	90000872	0,3 KB	0,0 KB	504,2 MB	50 %	v5.121-2007-12-19 16:29 B-	5.1.2600	0
3761	2008-01-23 17:20:17	braun	212.202.234.189	90000872	0,4 KB	0,0 KB	57,8 MB	31 %	v5.121-2007-12-14 16:16 B-	4.21.1088	0
3760	2008-01-23 17:20:05	braun	212.202.234.189	90000872	0,3 KB	0,0 KB	505,4 MB	50 %	v5.121-2007-12-19 16:29 B-	5.1.2600	0
3759	2008-01-23 17:19:30	braun	212.202.234.189	90000872	0,3 KB	0,0 KB	505,2 MB	50 %	v5.121-2007-12-19 16:29 B-	5.1.2600	0
3758	2008-01-23 17:15:29	braun	212.202.234.189	90000872	0,3 KB	0,0 KB	501,4 MB	51 %	v5.121-2007-12-19 16:29 B-	5.1.2600	0
3757	2008-01-23 17:13:44	braun	212.202.234.189	90000872	0,3 KB	0,0 KB	504,5 MB	50 %	v5.121-2007-12-19 16:29 B-	5.1.2600	0
3756	2008-01-23 17:12:50	braun	212.202.234.189	90000872	0,3 KB	0,0 KB	504,0 MB	50 %	v5.121-2007-12-19 16:29 B-	5.1.2600	0
3755	2008-01-23 16:48:35	braun	212.202.234.189	90000872	0,4 KB	0,0 KB	58,1 MB	31 %	v5.121-2007-12-14 16:16 B-	4.21.1088	0
3754	2008-01-23 16:48:30	braun	212.202.234.189	90000872	0,3 KB	0,0 KB	506,5 MB	50 %	v5.121-2007-12-19 16:29 B-	5.1.2600	0
3753	2008-01-23 16:48:24	braun	212.202.234.189	90000872	0,3 KB	0,0 KB	507,0 MB	50 %	v5.121-2007-12-19 16:29 B-	5.1.2600	0
3752	2008-01-23 16:47:31	braun	212.202.234.189	90000872	0,3 KB	0,0 KB	505,7 MB	50 %	v5.121-2007-12-19 16:29 B-	5.1.2600	0
3751	2008-01-23 16:46:39	braun	212.202.234.189	90000872	0,3 KB	0,0 KB	509,7 MB	50 %	v5.121-2007-12-19 16:29 B-	5.1.2600	0
3750	2008-01-23 16:08:01	braun	212.202.234.189	90000872	0,4 KB	0,0 KB	59,0 MB	30 %	v5.121-2007-12-14 16:16 B-	4.21.1088	0
3749	2008-01-23 15:32:12	braun	212.202.234.189	90000872	0,4 KB	0,0 KB	59,3 MB	29 %	v5.121-2007-12-14 16:16 B-	4.21.1088	0
3748	2008-01-23 15:20:23	braun	212.202.234.189	90000872	0,3 KB	0,0 KB	481,1 MB	52 %	v5.121-2007-12-19 16:29 B-	5.1.2600	0
3747	2008-01-23 14:47:21	braun	212.202.234.189	90000872	0,4 KB	0,0 KB	59,7 MB	29 %	v5.121-2007-12-14 16:16 B-	4.21.1088	0
3746	2008-01-23 14:30:18	braun	212.202.234.189	90000872	0,3 KB	0,0 KB	566,1 MB	44 %	v5.121-2007-12-19 16:29 B-	5.1.2600	0
3745	2008-01-23 14:29:51	braun	212.202.234.189	90000872	0,3 KB	0,0 KB	567,0 MB	44 %	v5.121-2007-12-19 16:29 B-	5.1.2600	0
3744	2008-01-23 14:24:19	braun	212.202.234.189	90000872	0,3 KB	0,0 KB	561,4 MB	45 %	v5.121-2007-12-19 16:29 B-	5.1.2600	0
3743	2008-01-23 14:23:15	braun	212.202.234.189	90000872	0,3 KB	0,0 KB	561,1 MB	45 %	v5.121-2007-12-19 16:29 B-	5.1.2600	0
3742	2008-01-23 14:22:52	braun	212.202.234.189	90000872	0,3 KB	0,0 KB	561,7 MB	45 %	v5.121-2007-12-19 16:29 B-	5.1.2600	0
3741	2008-01-23 14:22:32	braun	212.202.234.189	90000872	0,3 KB	0,0 KB	561,7 MB	45 %	v5.121-2007-12-19 16:29 B-	5.1.2600	0
3740	2008-01-23 14:09:42	braun	212.202.234.189	90000872	0,3 KB	0,0 KB	553,5 MB	45 %	v5.121-2007-12-19 16:29 B-	5.1.2600	0
3739	2008-01-23 14:06:49	braun	212.202.234.189	90000872	0,3 KB	0,0 KB	555,9 MB	45 %	v5.121-2007-12-19 16:29 B-	5.1.2600	0
3738	2008-01-23 13:59:32	braun	212.202.234.189	90000872	0,3 KB	0,0 KB	557,4 MB	45 %	v5.121-2007-12-19 16:29 B-	5.1.2600	0
3737	2008-01-23 13:36:10	braun	212.202.234.189	90000872	0,3 KB	0,0 KB	557,6 MB	45 %	v5.121-2007-12-19 16:29 B-	5.1.2600	0
3736	2008-01-23 13:36:02	braun	212.202.234.189	90000872	0,3 KB	0,0 KB	558,6 MB	45 %	v5.121-2007-12-19 16:29 B-	5.1.2600	0
3735	2008-01-23 13:34:41	braun	212.202.234.189	90000872	0,3 KB	0,0 KB	557,8 MB	45 %	v5.121-2007-12-19 16:29 B-	5.1.2600	0
3734	2008-01-23 13:34:12	braun	212.202.234.189	90000872	0,3 KB	0,0 KB	548,3 MB	46 %	v5.121-2007-12-19 16:29 B-	5.1.2600	0
3733	2008-01-23 12:18:36	braun	212.202.234.189	90000872	0,3 KB	0,0 KB	587,4 MB	42 %	v5.121-2007-12-19 16:29 B-	5.1.2600	0
3732	2008-01-20 11:23:02	braun	192.168.234.153	90000872	0,3 KB	0,0 KB	904,4 MB	55 %	v5.121-2007-12--153 23:27 B-	6.0.6000	0
3731	2008-01-17 14:59:11	braun	212.202.234.189	90000872	0,3 KB	0,0 KB	603,1 MB	41 %	v5.121-2007-12-19 16:29 B-	5.1.2600	0
3730	2008-01-14 14:31:47	braun	212.202.234.189	90000872	0,4 KB	0,0 KB	54,9 MB	35 %	v5.121-2007-12-14 16:16 B-	4.21.1088	0
3729	2008-01-14 14:28:39	stellet	84.60.201.209	887744	0,3 KB	0,0 KB	19,3 MB	61 %	v5.120-2007-09-21 10:02 B-	5.1.465	0
3728	2008-01-14 14:27:30	braun	212.202.234.189	90000872	0,3 KB	0,0 KB	518,2 MB	49 %	v5.121-2007-12-19 16:29 B-	5.1.2600	0
3727	2008-01-14 14:26:32	braun	212.202.234.189	90000872	0,3 KB	0,0 KB	519,3 MB	49 %	v5.121-2007-12-19 16:29 B-	5.1.2600	0

Hier erhalten Sie weitere Informationen zur Softwareversion und Betriebssystem.

Weiterführende Informationen

Anbieterhomepage

<http://www.mobilonly.de>

technisches Whitepaper

http://www.mobilonly.de/download/whitepaper_mo.pdf

Projekthomepage für Entwickler

<http://www.openpush.de>

Supportforum

<http://forum.mobilonly.de/>